

RIEPILOGO PROCEDURE ESAME DI MATURITA'

1. MODALITA' DI ACCESSO DIPENDENTI – COMMISSARI DI ESAME :

L'ACCESSO A SCUOLA NON E' CONSENTITO A PERSONE PRIVE DI MASCHERINA CHIRURGICA/MASCHERINA DI COMUNITA'

IL PERSONALE DIPENDENTE, I COMMISSARI DI ESAME, ACCEDONO ALLA STRUTTURA DALL'INGRESSO IDENTIFICATO DA APPOSITA INDICAZIONE CONSEGNANDO L'AUTODICHIARAZIONE AL COLLABORATORE SCOLASTICO AL FRONT OFFICE CHE NE PRENDE NOTA SU APPOSITO REGISTRO.

AI COMPONENTI DELLA COMMISSIONE GIORNALMENTE VIENE CONSEGNATA MASCHERINA CHIRURGICA CONFORME NORME UNI EN 14683:2009 CHE A FINE GIORNATA VIENE RIPOSTA IN APPOSITO CESTINO RIFIUTI DAL COMMISSARIO ALL'USCITA DAL PLESSO SCOLASTICO.

AI FINI DELLA CLASSIFICAZIONE DEL RIFIUTO LO STESSO DEVE ESSERE CONSIDERATO COME RIFIUTO INDIFFERENZIATO

IL COLLABORATORE SCOLASTICO POTRA' MISURARE LA TEMPERATURA (DOTATO DI GUANTI MONOUSO, MASCHERINA DI TIPO CHIRURGICA ED EVENTUALE SCHERMO FACCIALE DI PROTEZIONE) ILLUSTRANDO L'INFORMATIVA RELATIVA AL TRATTAMENTO DATI – PRIVACY. APPOSITA SEGNALETICA EVIDENZIA LA POSTAZIONE MISURAZIONE TEMPERATURA. COPIA INFOIRMAZIONE PRIVACY SARA' ILLUSTRATA E MOSTRATA ALLE PERSONE IN INGRESSO.

LA MISURAZIONE DELLA TEMPERATURA NON E' RITENUTA NECESSARIA IN OCCASIONE DELL'ESAME DI STATO COME STABILITO DAL CTS NEL DOCUMENTO DEL 15/05/2020

ALL'INGRESSO, EVIDENZIATA DA APPOSITA SEGNALETICA, E' PRESENTE POSTAZIONE CON GEL IGIENIZZANTE PER LE MANI **AD USO OBBLIGATORIO** DI TUTTI COLORO I QUALI ENTRANO NELL'EDIFICIO. NON E' NECESSARIO L'USO DEI GUANTI

IL PERSONALE DIPENDENTE E I COMMISSARI DI ESAME RAGGIUNGONO LE POSTAZIONI LAVORATIVE E/O AMBIENTI DELLE COMMISSIONI MANTENENDO LA DISTANZA SUPERIORE A ML 1,00.

AL FINE DI EVITARE ASSEMBRAMENTI SI PUO' OPTARE PER L'INDIVIDUAZIONE DI PIU' ACCESSI ALLA STRUTTRA E/O LO SCAGLIONAMENTO DELL'UTENZA ALL'INGRESSO

I DIPENDENTI, I COMMISSARI DI ESAME SEGUONO IL PERCORSO FINO ALL'AMBIENTE DI LAVORO E PRIMA DELL'ACCESSO PPROVVEDONO ALL'IGIENIZZAZIONE DELLE MANI CON IL DISPENSER GEL PRESENTE SIA IN PROSSIMITA' DEL LUOGO DESTINATO ALLO SVOLGERSI DELL'ESAME CHE IN PROSSIMITA' DEGLI UFFICI AMMINISTRATIVI

2. MODALITA' DI ACCESSO DELL' ESAMINANDO E DELL' EVENTUALE ACCOMPAGNATORE :

L'ACCESSO A SCUOLA NON E' CONSENTITO A PERSONE PRIVE DI MASCHERINA CHIRURGICA/MASCHERINE DI COMUNITA'

LO STUDENTE E L'ACCOMPAGNATORE ACCEDONO A SCUOLA 15 MINUTI PRIMA DELL'ORARIO DI CONVOCAZIONE DALL'INGRESSO SEGNALATO COME ENTRATA DA APPOSITA SEGNALETICA.

CONSEGNANO L'AUTODICHIARAZIONE AL COLLABORATORE SCOLASTICO AL FRONT OFFICE CHE NE PRENDE NOTA SU APPOSITO REGISTRO

IL COLLABORATORE SCOLASTICO POTRA' MISURARE LA TEMPERATURA (DOTATO DI GUANTI MONOUSO MASCHERINA DI TIPO CHIRURGICA/ EVENTUALE SCHERMO FACCIALE DI PROTEZIONE) ILLUSTRANDO L'INFORMATIVA RELATIVA AL TRATTAMENTO DATI – PRIVACY. LA MISURAZIONE DELLA TEMPERATURA NON

E' RITENUTA NECESSARIA IN OCCASIONE DELL'ESAME DI STATO COME STABILITO DAL CTS NEL DOCUMENTO DEL 15/05/2020

ALL'INGRESSO, EVIDENZIATA DA APPOSITA SEGNALETICA, E' PRESENTE POSTAZIONE CON GEL IGIENIZZANTE PER LE MANI AD USO OBBLIGATORIO DI TUTTI COLORO I QUALI ENTRANO NELL'EDIFICIO. NON E' NECESSARIO L'USO DEI GUANTI

LO STUDENTE E L'ACCOMPAGNATORE VENGONO ULTERIORMENTE INFORMATI SULL'UBICAZIONE DELL'AMBIENTE SEDE DI ESAME, SUL PERCORSO DA SEGUIRE PER L'USCITA E SULL'IMPOSSIBILITA' DI TRATTENERSI A SCUOLA DOPO AVER SOSTENUTO L'ESAME STESSO. ESSI SEGUONO IL PERCORSO FINO ALL'AMBIENTE IN CUI SI SOSTIENE L'ESAME E PRIMA DELL'ACCESSO PROVVEDONO ALL'IGIENIZZAZIONE DELLE MANI CON IL DISPENSER GEL PRESENTE

3. SVOLGIMENTO DELLA PROVA DI ESAME:

I COMMISSARI SONO PRESENTI NELLE POSTAZIONI INDIVIDUATE NELLE AULE SEDE DI ESAME. DURANTE L'ARCO DELLA GIORNATA IL COMMISSARIO OCCUPERA' SEMPRE LA STESSA POSTAZIONE

LO STUDENTE E L'EVENTUALE ACCOMPAGNATORE ACCEDONO ACCOMODANDOSI NELLE POSTAZIONI RISERVATE, UBICATE NEL RISPETTO DELLA DISTANZA MINIMA DI ML 2,00 TRA TUTTI I PRESENTI NELL'AMBIENTE.

LO STUDENTE NELLA PROPRIA POSTAZIONE TROVERA' TUTTI GLI AUSILI NECESSARI PER LA PROVA DI ESAME

LO STUDENTE DURANTE L'ESPOSIZIONE DELL'ESAME PUO' TOGLIERE LA MASCHERINA. DURANTE LO SVOLGIMENTO DELL'ESAME VIENE GARANTITA L'AREAZIONE DEI LOCALI AVENDO CURA DI FAVORIRE L'AREAZIONE NATURALE

L'USO DI SISTEMI DI CONDIZIONAMENTO QUALI SPLIT AUTONOMI, MULTI-SPLIT E SIMILI E' SCONSIGLIATO. L'EVENTUALE USO E' COMUNQUE SUBORDINATO ALLA REGOLARE MANUTENZIONE COME DA RAPPORTO ISS COVID – 19 n° 05/2020 (PULIZIA SETTIMANALE FILTRI, PULIZIA GIORNALIERA GRIGLIE, ELIMINAZIONE FUNZIONE RICIRCOLO ARIA. CONTESTUALMENTE CON L'USO DELL'IMPIANTO DI CONDIZIONAMENTO DEVE ESSERE COMUNQUE GARANTITA PERIODICA VENTILAZIONE EI LOCALI)

L'USO DI VENTILATORI A PIANTATA E COMUNQUE PORTATILI E' SCONSIGLIATO. IL LORO EVVENTUALE USO E' SUBORDINATO ALLA CONDIZIONE CHE NON CREINO CORRENTI D'ARIA VERSO IL CANDIDATO E/O I COMMISSARI D'ESAME

ALLA FINE ELL'ESPOSIZIONE LO STUDENTE E L'ACCOMPAGNATORE ABBANDONANO I LOCALI SCOLASTICI SEGUENDO IL PERCORSO PRE-STABILITO. ALL'UCITA DALL'AMBIENTE DI ESAME LO STUDENTE USA IL GEL IGIENIZZANTE POSIZIONATO.

4. DISINFEZIONE POSTAZIONE CANDIDATO ESAME:

TRA UN CANDIDATO E L'ALTRO IL COLLABORATORE SCOLASTICO DESTINATO PER OGNI SINGOLA COMMISSIONE, PROVVEDE ALLA DISINFEZIONE DELLA POSTAZIONE (TAVOLO, SEDIA, EVENTUALE PC) TRAMITE IGIENIZZANTI A BASE DI IPOCLORITO DI SODIO 0,1% E/O ETANOLO 70%

5. UTILIZZO IMPIANTO CONDIZIONAMENTO ALL'INTERNO DEGLI AMBIENTI SEDE DI ESAME E NEGLI UFFICI AMMINISTRATIVI

L'USO DI SISTEMI DI CONDIZIONAMENTO QUALI SPLIT AUTONOMI, MULTI-SPLIT E SIMILI, SE PRESENTI, E' SUBORDINATO ALLA REGOLARE MANUTENZIONE COME DA RAPPORTO ISS COVID – 19 n° 05/2020 DI APRILE 2020.

LA PULIZIA DEI FILTRI DEVE AVVENIRE CON CADENZA SETTIMANALE SE L'UFFICIO E' OCCUPATO DA PIU' PERSONE.

LA PULIZIA DEI FILTRI DEVE AVVENIRE CON CADENZA QUADRI SETTIMANALE SE L'UFFICIO E' OCCUPATO SEMPRE DALLA STESSA PERSONA.

L'UTILIZZO DELL'IMPIANTO PREVEDE LA PULIZIA GIORNALIERA DELLE GRIGLIE E DEVE ESSERE ELIMINATA LA FUNZIONE RICIRCOLO ARIA.

CONTESTUALMENTE CON L'USO DELL'IMPIANTO DI CONDIZIONAMENTO DEVE ESSERE COMUNQUE GARANTITA LA PERIODICA VENTILAZIONE DEI LOCALI.

NEI LOCALI SEDE DI ESAME, SE PRESENTE IMPIANTO CDZ, E' PREFERIBILE NON UTILIZZARLO

6. GESTIONE PERSONA CHE PRESENTA SINTOMI ASCRIVIBILI A POTENZIALE INFEZIONE DA COVID-19 (SINTOMATOLOGIA RESPIRATORIA E FEBBRE) SUCCESSIVAMENTE ALL'INGRESSO A SCUOLA

PREMESSA: CHINQUE MANIFESTI SINTOMI ASCRIVIBILI A POTENZIALE INFEZIONE DA COVID-19 PRIMA DELL'ACCESSO A SCUOLA LO COMUNICA ALL'ISTITUZIONE SCOLASTICA SENZA FARVI ACCESSO E LA SCUOLA PROVVEDE AGLI ADEMPIMENTI NECESSARI (SOSTITUZIONE COMMISSARI, PROGRAMMAZIONE SESSIONE RECUPERO ESAME CANDIDATO, ECC.)




L'ISTITUZIONE SCOLASTICA PREVENTIVAMENTE INDIVIDUA UNO O PIU' AMBIENTI DOVE LA PERSONA CHE PRESENTA SINTOMI (SINTOMATOLOGIA RESPIRATORIA E FEBBRE) SUCCESSIVAMENTE ALL'INGRESSO A SCUOLA PUO', NEL RISPETTO DELLA PRIVACY, COMUNICARE CON IL PROPRIO MEDICO CURANTE E/O AZIENDA SANITARIA LOCALE.

LA SCUOLA FORNISCE ALLA PERSONA CHE PRESENTA SINTOMI MASCHERINA DI TIPO CHIRURGICO SE NON GIA' IN DOTAZIONE DELLO STESSO

7. PULIZIE AMBIENTI

LA SCUOLA TRAMITE I COLLABORATORI SCOLASTICI EFFETTUA ACCURATA PULIZIA GIORNALIERA CON UTILIZZO DI DETERGENTE NEUTRO PER TOGLIERE LE MACCHIE E LO SPORCO E SUCCESSIVA DISINFEZIONE TRAMITE IGIENIZZANTI A BASE DI IPOCLORITO DI SODIO 0,1% E/O ETANOLO 70%.






DURANTE LE OPERAZIONI DI PULIZIA DEVE ESSERE GARANTITA L'AREAZIONE DEI LOCALI.

Detergenti neutri per la normale pulizia	
Igienizzanti a base di ipoclorito di sodio (devono essere utilizzati diluendoli fino ad una concentrazione del 0,1%)	
Igienizzanti a base di etanolo (devono essere utilizzati diluendoli fino ad una concentrazione del 70%)	

I LAVORATORI SARANNO DOTATI DI APPOSITI DISPOSITIVI DI PROTEZIONE INDIVIDUALE (MASCHERINA CHIRURGICA/FFP2, GUANTI MONOUSO/GUANTI FELPATI, CAMICE)

AL TERMINE DI OGNI SESSIONE DI PROVA, LA PULIZIA VIENE ASSICURATA PER TUTTI GLI AMBIENTI E ATTREZZATURE UTILIZZATI NEL CORSO DELL'ESAME.


I collaboratori scolastici nelle operazioni di pulizia saranno dotati di adeguati D.P.I.:

Mascherine di tipo chirurgico UNI EN 14683: 2009	
<p>Mascherine FFP2 UNI EN 149:2009 (per collaboratori quando effettuano le pulizie)</p> <p>Purificano l'aria da polveri, fumi e gas, prima che venga inspirata.</p> <p>I respiratori a filtro non devono essere utilizzati nelle seguenti condizioni:</p> <p>a) percentuale di ossigeno nell'aria minore del 20%</p> <p>b) concentrazione alta degli inquinanti ovvero maggiore dei limiti di utilizzo dei filtri</p> <p>c) non nota la natura e la concentrazione degli agenti inquinanti Disp. III Categoria, Filtro P2, Doppi elastici regolabili, Provvisto di stringinaso regolabile con interno in materiale morbido, Guarnizione di tenuta</p>	
Guanti monouso in nitrile, lattice ecc.	
<p>Schermo facciale in plexiglas/Occhiali a mascherina di protezione per l'operatore quando è a distanza inferiore a ml 1,00 (Proteggono gli occhi da schegge, frammenti di materiali anche incandescenti, da spruzzi di liquidi Marcatura CE, Marcatura a norma EN 166 , Classe ottica 1 , Resistenza contro particelle proiettate: B Protezione da liquidi e spruzzi: 3 , Trattamento antiappannante: N)</p> <p>(da utilizzare per le postazioni di front- office se si ha una distanza inferiore a un metro o per la pulizia quando si utilizzano detergenti a base di ipoclorito di sodio e/o etanolo o similari per evitare schizzi)</p>	
Camice lavoro	

8. **DOTAZIONE DI DPC E ALTRI SISTEMI DI DISTANZIAMENTO SOCIALE AL FRONT OFFICE SCOLASTICO**

IL FRONT OFFICE SCOLASTICO CHE ACCOGLIE L'UTENZA ESTERNA SARA' DOTATO DI ADEGUATO SCHERMO PARAFIATO.

PER CONSENTIRE UN RISPETTO DELLA DISTANZA MINIMA PARI A ML 1,00 IL PERCORSO DALLA PORTA DI ACCESSO AL FRONT- OFFICE SARA' COMUNQUE CARATTERIZZATO DALLA PRESENZA DI SEGNALETICA ORIZZONTALE CHE SCANDISCE L'INTERDISTANZA MINIMA DI ML 1,00

<p>Schermo parafiato in plexiglas o similare</p> <p>(da utilizzare per le postazioni di front- office se si ha una distanza inferiore a un metro)</p>	
--	---

COME SFILARSI I GUANTI MONOUSO

È importante utilizzare i guanti monouso nel modo corretto per **proteggersi** da agenti chimici* e biologici*.
Per una **maggiore protezione**, impara a sfilarti il guanto nel **modo giusto**.

NON DIMENTICARE

- Indossa i guanti con mani asciutte e pulite
- Controlla i guanti prima di usarli
- Evita gioielli e unghie lunghe
- Togli i guanti se sono danneggiati
- Non immergere le mani in prodotti altamente chimici con guanti monouso (utilizza un guanto riutilizzabile adatto con la manichetta lunga)
- Butta via i guanti e lavati le mani



ASSOSISTEMA



ASSOSISTEMA
SAFETY Produzione, Distribuzione
e Manutenzione di DPI

* A seconda del guanto utilizzato visionare la scheda tecnica per assicurarsi dell'idoneità del guanto

COSA FARE



1
Pizzica il guanto al polso.
Evita di toccare la pelle.



2
Sfila il guanto.



3
Tienilo nel palmo della
mano con il guanto o
gettalo via.



4
Infila le dita nel secondo
guanto. Evita di toccare
l'esterno del guanto.



5
Sfila il secondo guanto.



6
Una volta tolti entrambi
i guanti, gettali e
lavati le mani.

ALLEGATO D.1: ISTRUZIONI PER L'USO DELLE MASCHERINE

Le Mascherine vanno utilizzate nei casi previsti: lavori con distanza sociale inferiore a 1 metro, gestione di casi positivi. Nelle restanti situazioni non sono necessarie: vedete la parte dell'informativa che indica le situazioni in cui è necessario indossare i DPI. Qui di seguito una spiegazione e le modalità di utilizzo.

1. Prima di indossare le mascherine, lavarsi le mani ed igienizzarle
2. Verificare che la mascherina sia integra, senza buchi
3. Indossare la mascherina
 - a. identificando il lato alto e il lato davanti e dietro (per le chirurgiche, normalmente il lato alto è quello con il “ferretto” e quello esterno il lato blu; per i facciali filtranti l'orientamento del DPI è intuitivo)
 - b. La mascherina DEVE coprire naso e bocca:
 - i. Chirurgica: legarla bene per NON lasciare spazio tra viso e maschera
 - ii. Facciale filtrante: vedi istruzioni successive, comunque l'elastico superiore va sulla nuca e quello inferiore attorno al collo (sotto le orecchie)
 1. PROVA DI TENUTA: mettere il palmo delle mani (mani pulite e/o guanti puliti) sopra i filtri, inalare; se il facciale si ripiega leggermente verso l'interno, significa che il respiratore è posizionato correttamente
4. DURANTE L'USO:
 - a. Non toccare mai la mascherina (anche per aggiustarne la posizione ed il confort) senza prima avere pulito le mani
5. PER RIMUOVERE LA MASCHERA:
 - a. Prima lavarsi le mani
 - b. Rimuoverla toccando il lato interno o i lacci/elastico
6. Dopo la rimozione della maschera, o ogni volta che si tocca inavvertitamente una maschera usata, lavare le mani usando un detergente a base di alcool o con acqua e sapone.
7. Scartare le maschere monouso e le mascherine medico-chirurgiche dopo ogni utilizzo e smaltirle immediatamente dopo la rimozione. Non riutilizzare mai le maschere monouso e le mascherine medico-chirurgiche

MASCHERE DI PROTEZIONE

Le tipologie di mascherine maggiormente utilizzate:

MASCHERA CHIRURGICA

Protezione verso l'esterno:

Trattiene le sole particelle emesse da chi la indossa. Non ha la funzione di proteggere il portatore da agenti patogeni esterni;

Viene utilizzata per evitare che chi la indossa propaghi il virus attraverso starnuti e colpi di tosse;

E' più comoda dato che veste in maniera più larga sul volto;

Può essere indossata dai cittadini;

Si trova di frequente presso le farmacie.

FFP2/FFP3 (o N95/N99)

Protezione verso chi le indossa:

Filtrano l'aria inspirata proteggendo chi le indossa ed alcune tipologie filtrano anche l'aria espirata (protezione verso l'esterno);

Livelli raccomandati dall'OMS (Organizzazione Mondiale della Sanità). Le FFP2 filtrano oltre il 92% delle particelle in sospensione, le FFP3 arrivano a valori pari o superiori al 98%;

Devono aderire al volto ed essere indossate correttamente (vedere istruzioni);

Vanno indossate prevalentemente dal personale sanitario come da indicazione OMS

Si trovano presso rivenditori specializzati.



COME INDOSSARE UN FACCIALE FILTRANTE FFP1, FFP2, FFP3

MODALITÀ D'INDOSSAMENTO ED UTILIZZO GENERICHE

NOTA: fare riferimento alle specifiche istruzioni fornite con i prodotti per maggiori dettagli

UNA VALIDA PROTEZIONE SI OTTIENE SOLO SE IL DISPOSITIVO È INDOSSATO CORRETTAMENTE.
SEGUIRE ATTENTAMENTE LE MODALITÀ D'INDOSSAMENTO E VERIFICARE LA TENUTA AL VOLTO DEL DISPOSITIVO COME ILLUSTRATO.



Tenere il respiratore in mano con lo stringinaso verso le dita lasciando gli elastici liberi sotto la mano.



Posizionare il respiratore sul volto con la conchiglia sotto il mento e lo stringinaso verso l'alto.



Posizionare l'elastico superiore sulla nuca. Posizionare l'elastico inferiore attorno al collo al di sotto delle orecchie.

NOTA: Non utilizzare in presenza di barba o basette lunghe che non permettono il contatto diretto fra il volto e i bordi di tenuta del respiratore.



Posizionare le dita di entrambe le mani sulla parte superiore dello stringinaso. Premere lo stringinaso e modellarlo muovendosi verso le sue estremità. Evitare di modellare lo stringinaso con una sola mano poiché può causare una diminuzione della protezione respiratoria.



La tenuta del respiratore sul viso deve essere verificata prima di entrare nell'area di lavoro.

- Coprire con le due mani il respiratore evitando di muoverlo dalla propria posizione
- Espirare rapidamente. Una pressione positiva all'interno del respiratore dovrebbe essere percepita. Se viene avvertita una perdita, aggiustare la posizione del respiratore e/o la tensione degli elastici e ripetere la prova.
- Per respiratori con valvola: coprire il respiratore con le mani, inspirare rapidamente. Se si sentono perdite dai bordi riposizionare il facciale fino a ottenere una perfetta tenuta sul volto.

ALLEGATO – AUTODICHIARAZIONE ACCESSO ESAMI MATURITA'

AUTODICHIARAZIONE

Il sottoscritto, Cognome Nome.....

Luogo di nascita Data di nascita

Documento di riconoscimento

Ruolo..... (es. studente, docente, personale non docente, altro)
nell'accesso presso l'Istituto Scolastico

sotto la propria responsabilità (se maggiorenne) o di quella di un esercente la responsabilità genitoriale,
dichiara quanto segue:

- di non presentare sintomatologia respiratoria o febbre superiore a 37.5° C in data odierna e nei tre giorni precedenti;
- di non essere stato in quarantena o isolamento domiciliare negli ultimi 14 giorni;
- di non essere stato a contatto con persone positive, per quanto di loro conoscenza, negli ultimi 14 giorni.

La presente autodichiarazione viene rilasciata quale misura di prevenzione correlata con l'emergenza pandemica del SARS CoV 2.

Luogo e data _____

Firma leggibile

(dell'interessato e/o dell'esercente la responsabilità genitoriale)

ALLEGATO - REGISTRO GIORNALIERO DEGLI ACCESSI ESTERNI

Note: Registrare nome e cognome, qualifica, segnare l'orario e la consegna dell'autodichiarazione, **fornire i commissari di esame di mascherina chirurgica**

Data: _____ - Operatore _____

[illegible]

--	--	--	--	--	--	--

ALLEGATO K- REGISTRO SEGNALAZIONE TEMPERATURA RILEVATA SUPERIORE A 37,5°

Note: Il Presente Registro va compilato solo in caso di misurazione della temperatura corporea superiore a 37,5

Data: _____ - Operatore _____

[illegible]

INFORMATIVA SUL TRATTAMENTO DEI DATI PERSONALI

art. 13 Regolamento UE n. 2016/679

(da rendere visibile nell'area di accesso e controllo temperatura per dipendenti e visitatori)

TITOLARE DEL TRATTAMENTO

I dati personali sono utilizzati da **IISS "LAPORTA/FALXCONE BORSELLINO"** con sede legale nel comune di **GALATINA** via **DON TONINO BELLO** n. , che ne è titolare per il trattamento, nel rispetto dei principi di protezione dei dati personali stabiliti dal Regolamento GDPR 2016/679 a Lei relativi.



DESCRIZIONE DEL TRATTAMENTO

I dati raccolti attinenti al rilevamento della temperatura corporea in entrata nel Plesso Scolastico, unitamente ad informazioni attinenti agli spostamenti della persona intervenuti negli ultimi 14 giorni, vengono classificati dal Regolamento UE n. 2016/679 ("GDPR"), come dati "particolari".
Si precisa che le informazioni attinenti agli spostamenti dell'interessato negli ultimi 14 giorni, sono necessari in quanto il protocollo di sicurezza anti contagio adottato dalla Istituzione Scolastica preclude l'accesso all'Edificio a chi, negli ultimi 14 giorni, abbia avuto contatti con soggetti risultati positivi al COVID-19 o provenga da zone a rischio secondo le indicazioni dell'OMS, in conformità al Decreto legge n. 6 del 23/02/2020, art. 1, lett. h) e i.

Il trattamento dei dati personali richiesti per le finalità di cui al punto successivo, pertanto, si rende obbligatorio ed indispensabile ai fini del Suo accesso nel Plesso Scolastico, per i quali Lei dovrà prestare la sua attività lavorativa, o, qualora visitatore, rispetto ai quali è stato autorizzato ad accedere



MODALITÀ E FINALITÀ DEL TRATTAMENTO DATI

La informiamo che i dati verranno trattati con il supporto dei seguenti mezzi:

- cartacei (moduli di registrazione per temperature superiori a 37,5°);
- telematici (nel caso via sia la necessità del trasferimento dei dati agli organi competenti)

I dati Suoi personali, con particolare riferimento ai dati di tipo "particolare" (dati sullo stato di salute), sono trattati nell'ambito di specifiche misure di sicurezza adottate dalla Società a tutela della salute e sicurezza dei propri dipendenti e collaboratori, ai fini della prevenzione dal contagio da COVID-19 (cd. "Corona Virus").

I dati Suoi personali verranno trattati unicamente dal personale della Scuola appositamente "incaricato-autorizzato"; I Suoi dati personali saranno trattati adottando le misure di sicurezza, di tipo tecnico ed organizzativo più adeguate, conformemente a quanto previsto dall'art.32 e ss. del GDPR 679/2016. In particolare si precisa che non vi sarà registrazione del dato personale attinente al rilevamento della temperatura corporea, potendo comunque venir adottata la decisione di non consentire l'ingresso allo stabilimento e/o di procedere all'isolamento momentaneo dovuto al superamento della soglia di temperatura, con l'adozione delle prescrizioni organizzative previste dal "Protocollo condiviso di regolamentazione delle misure per il contrasto e il contenimento della diffusione del virus Covid-19 negli ambienti di lavoro" del 24 aprile 2020, assicurando in tali circostanze che l'isolamento e l'attuazione delle prescrizioni stesse avvenga con modalità tali da garantire la riservatezza e la dignità della persona.



BASE GIURIDICA

La base giuridica dei trattamenti dei dati personali l'implementazione dei protocolli di sicurezza anti-contagio ai sensi dell'art. 1, n. 7, lett. d) del DPCM 11 marzo 2020.



DURATA DEI TRATTAMENTI

I dati verranno conservati per il periodo strettamente necessario al perseguimento della citata finalità, anche sulla base delle indicazioni e disposizioni diramate dalle Autorità competenti in materia di salute pubblica, comunque non oltre il termine dello stato d'emergenza, attualmente indicato dal Governo (deliberazione del Consiglio dei Ministri del 31 gennaio 2020) al **31 luglio 2020**.



AMBITO DI COMUNICAZIONE DEI DATI

I dati raccolti saranno trattati, di norma, esclusivamente dal personale “incaricato-autorizzato” da **IISS “F. CALASSO”**

I dati non saranno oggetto di diffusione né di comunicazione a terzi, se non in ragione di specifiche indicazioni normative (ad es. in caso di richiesta da parte dell’Autorità sanitaria per la ricostruzione della filiera degli eventuali contatti stretti di un lavoratore risultato positivo al COVID-19). I dati non verranno comunque comunicati al di fuori della Unione europea.



DIRITTI DELL'INTERESSATO

Lei potrà esercitare verso **IISS “LAPORTA/FALXCONE BORSELLINO”** i diritti previsti dagli artt. 15-22 del GDPR e, in particolare, quello di chiedere al Titolare l’accesso ai dati personali, l’aggiornamento, o la cancellazione dei dati trattati in difformità alle normative vigenti o in modo non conforme alla presente informativa.

Le richieste devono essere recapitate al Titolare del trattamento dei Vostri dati personali ovvero _____, tramite e-mail all’indirizzo _____. In caso di mancato o insoddisfacente riscontro Lei potrà, altresì, proporre reclamo all’Autorità Garante per la protezione dei dati personali.

Il Dirigente Scolastico
(_____)

della diffusione del virus COVID 19 negli ambienti di lavoro

A tutti i lavoratori e a chiunque entri a scuola è fatto obbligo di

- rimanere al proprio domicilio in presenza di febbre (oltre 37.5°) o altri sintomi influenzali e di chiamare il proprio medico di famiglia e l'autorità sanitaria
- non poter fare ingresso o non poter permanere a scuola e di doverlo dichiarare tempestivamente laddove, anche successivamente all'ingresso, sussistano le condizioni di pericolo (sintomi di influenza, temperatura, provenienza da zone a rischio o contatto con persone positive al virus nei 14 giorni precedenti, etc) in cui i provvedimenti dell'Autorità impongono di informare il medico di famiglia e l'Autorità sanitaria e di rimanere al proprio domicilio
- rispettare tutte le disposizioni del datore di lavoro nel fare accesso a scuola, in particolare:
 - mantenere la distanza di sicurezza di un metro tra le persone
 - osservare le regole di igiene delle mani e tenere comportamenti corretti sul piano dell'igiene
 - mantenere aperte le porte di ingresso ai piani e le porte delle stanze a meno di riunioni riservate
 - non richiedere la consegna di alcun genere alimentare
- informare tempestivamente e responsabilmente il datore di lavoro della presenza di qualsiasi sintomo influenzale durante l'espletamento della prestazione lavorativa, avendo cura di rimanere ad adeguata distanza dalle persone presenti

È IN OGNI CASO VIETATO L'ACCESSO A CHI, NEGLI ULTIMI 14 GIORNI, ABBAIA AVUTO CONTATTI CON SOGGETTI RISULTATI POSITIVI AL COVID-19 O PROVENGA DA ZONE A RISCHIO SECONDO LE INDICAZIONI DELL'OMS

Allegato 16 DPCM 17/05/2020

Misure igienico-sanitarie

- 1. lavarsi spesso le mani. Si raccomanda di mettere a disposizione in tutti i locali pubblici, palestre, supermercati, farmacie e altri luoghi di aggregazione, soluzioni idroalcoliche per il lavaggio delle mani;**
- 2. evitare il contatto ravvicinato con persone che soffrono di infezioni respiratorie acute;**
- 3. evitare abbracci e strette di mano;**
- 4. mantenere, nei contatti sociali, una distanza interpersonale di almeno un metro;**
- 5. praticare l'igiene respiratoria (starnutire e/o tossire in un fazzoletto evitando il contatto delle mani con le secrezioni respiratorie);**
- 6. evitare l'uso promiscuo di bottiglie e bicchieri, in particolare durante l'attività sportiva;**
- 7. non toccarsi occhi, naso e bocca con le mani;**
- 8. coprirsi bocca e naso se si starnutisce o tossisce;**
- 9. non prendere farmaci antivirali e antibiotici, a meno che siano prescritti dal medico;**
- 10. pulire le superfici con disinfettanti a base di cloro o alcol;**

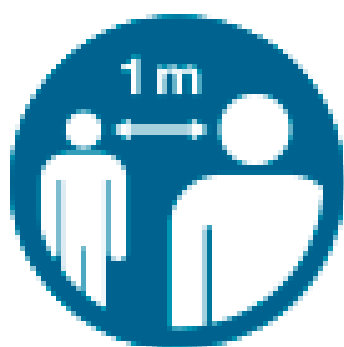
è fortemente raccomandato in tutti i contatti sociali, utilizzare protezioni delle vie respiratorie come misura aggiuntiva alle altre misure di protezione individuale igienico-sanitarie



**INDOSSARE LA
MASCHERINA**



**LAVARSI
FREQUENTEMENTE
LE MANI**



**MANTENERE
LA DISTANZA DI
ALMENO 1 METRO**



**STARNUTIRE
E TOSSIRE
NEL GOMITO**



**NON TOCCARSI
LA FACCIA**



**POSTAZIONE
MISURAZIONE
TEMPERATURA**

ALLEGATO C – SCHEDA DI CONSEGNA D.P.I.

(art. 18 comma 1 D.Lgs 81/08 e s.m.i.)

Il Sottoscritto _____ nato a _____ il
_____ residente a _____
_____ via _____ in qualità di Dirigente
Scolastico/incaricato dal D.S. _____ con sede legale in
_____, sentito il responsabile del servizio di prevenzione e protezione,
dichiara di aver consegnato al sotto indicato al sig. _____ dipendente della
stessa istituzione scolastica i seguenti Dispositivi di Protezione Individuale:

- ☐ SCARPE ANTINFORTUNISTICA
- ☐ GUANTI
- ☐ MASCHERINA TIPO CHIRURGICA O SIMILARE
- ☐ MASCHERINA FFP2 CON/SENZA VALVOLA FILTRANTE
- ☐ MASCHERINA FFP3 CON/SENZA VALVOLA FILTRANTE
- ☐ OCCHIALI DI PROTEZIONE
- ☐ _____

In caso di riconsegna dei DPI, gli stessi dovranno per qualsiasi ragione riportati al sottoscritto.

Si dichiara inoltre di aver:

- ☐ informato e formato il lavoratore dei rischi dai quali il D.P.I. lo protegge ai sensi del D.L. 81/2008 e s.m.i. art. 77 co. 4
- ☐ ed addestrato il lavoratore circa l'uso corretto e l'utilizzo pratico dei D.P.I. ai sensi D.L. 81/2008 e s.m.i. art. 77 co. 5

Il lavoratore dichiara:

- ☐ di utilizzare, riconsegnare e depositare i D.P.I. conformemente all'informazione, alla formazione ed all'addestramento ricevuti
- ☐ di aver cura dei D.P.I. messi a propria disposizione ai sensi del D.L. 81/2008 e s.m.i. art. 78
- ☐ di non apportare modifiche di propria iniziativa ai sensi del D.L. 81/2008 e s.m.i. art. 78

_____, lì _____

Il Datore di Lavoro

Il lavoratore



**SIETE PREGATI
DI USARE IL
GEL
DISINFETTANTE**

GRAZIE

Come **frizionare** le mani con la soluzione alcolica?

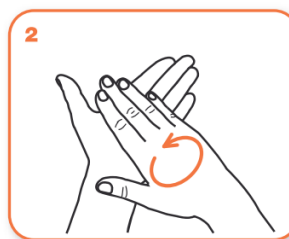
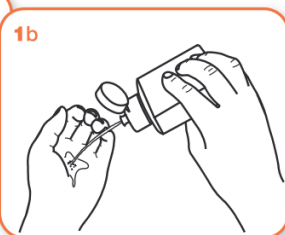
USA LA SOLUZIONE ALCOLICA PER L'IGIENE DELLE MANI!
LAVALA CON ACQUA E SAPONE SOLTANTO SE VISIBILMENTE SPORCHE!



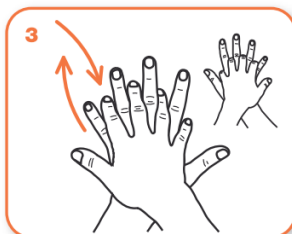
Durata dell'intera procedura: **20-30 secondi**



Versare nel palmo della mano una quantità di soluzione sufficiente per coprire tutta la superficie delle mani.



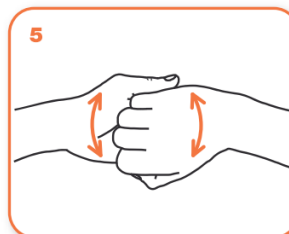
frizionare le mani palmo contro palmo



il palmo destro sopra il dorso sinistro intrecciando le dita tra loro e viceversa



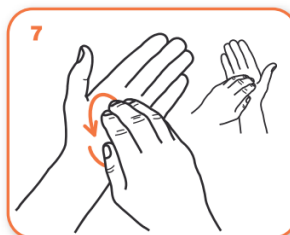
palmo contro palmo intrecciando le dita tra loro



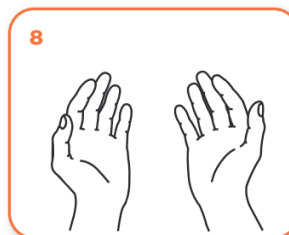
dorso delle dita contro il palmo opposto tenendo le dita strette tra loro



frizione rotazionale del pollice sinistro stretto nel palmo destro e viceversa



frizione rotazionale, in avanti ed indietro con le dita della mano destra strette tra loro nel palmo sinistro e viceversa



...una volta asciutte, le tue mani sono sicure.



Come lavarsi le mani con acqua e sapone?



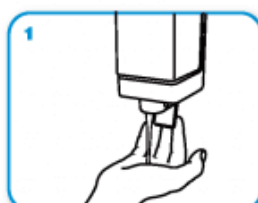
LAVA LE MANI CON ACQUA E SAPONE, SOLTANTO SE VISIBILMENTE SPORCHE! ALTRIMENTI, SCEGLI LA SOLUZIONE ALCOLICA!



Durata dell'intera procedura: **40-60 secondi**



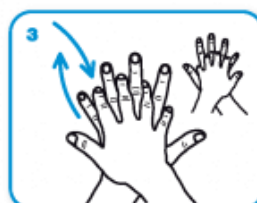
Bagna le mani con l'acqua



applica una quantità di sapone sufficiente per coprire tutta la superficie delle mani



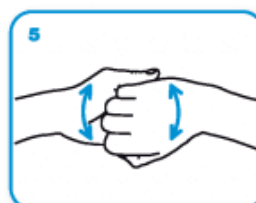
friziona le mani palmo contro palmo



il palmo destro sopra il dorso sinistro intrecciando le dita tra loro e viceversa



palmo contro palmo intrecciando le dita tra loro



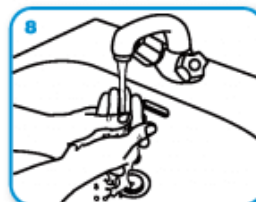
dorso delle dita contro il palmo opposto tenendo le dita strette tra loro



frizione rotazionale del pollice sinistro stretto nel palmo destro e viceversa



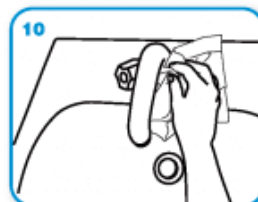
frizione rotazionale, in avanti ed indietro con le dita della mano destra strette tra loro nel palmo sinistro e viceversa



Risciacqua le mani con l'acqua



asciuga accuratamente con una salvietta monouso



usa la salvietta per chiudere il rubinetto



...una volta asciutte, le tue mani sono sicure.

WORLD ALLIANCE
for PATIENT SAFETY

WHO acknowledges the Hôpitaux Universitaires de Genève (HUG), in particular the members of the Infection Control Programme, for their active participation in developing this material.
October 2005, version 1.



All reasonable precautions have been taken by the World Health Organization to verify the information contained in this document. However, the published material is being distributed without warranty of any kind, either expressed or implied. The responsibility for the interpretation and use of the material lies with the reader. In no event shall the World Health Organization be liable for damages arising from its use.

Cartello Entrata- Uscita da mettere agli ingressi e alle uscite



USCITA